

LA RUA MADUREIRA

Ferrer / Berreta-Ferrer

1 8

9 Bm7 A#°(13) A#m6

Je n'ou- blie - rai ja - mais la baie de Ri- o

13 Am6 F#° Em7(9) Em7

La cou- leur du ciel, le nom du Cor - co - va- do

17 C#° 3 G° 3 A#° C#° Bm7 3 GM7

La ru - a Ma- du - rei - ra, la rue que tu ha- bi - tais

21 C#° F#7(13) Bm7 E°(11)

Je n'ou- blie - rai pas, pour- tant je n'y suis ja - mais al- lé.

- 1 -

Je n'oublierai jamais la baie de Rio
La couleur du ciel le nom du Corcovado
La rua Madureira, la rue que tu habitais
Je n'oublierai pas pourtant je n'y suis jamais allé

- 2 -

Je n'oublierai jamais ce jour de juillet
Où je t'ai connue, où nous avons dû nous séparer
Pour si peu de temps nous avons marché sous la pluie
Je parlais d'amour, toi tu parlais de ton pays

- 3 -

Je n'oublierai pas la douceur de ton corps
Dans le taxi qui nous conduisait à l'aéroport
Tu t'es retournée pour me sourire avant de monter
Dans une caravelle qui n'est jamais arrivée

(improvisation)

- 4 -

Je n'oublierai jamais le jour où j'ai lu
Ton nom mal écrit parmi tant d'autres noms inconnus
Sur la première page d'un journal brésilien
J'essayais de lire. mais je n'y comprenais rien

(1er couplet)

Propositions d'orchestration vocale et instrumentale

Choeurs

Le principe de ces chœurs est de répartir les accords ci-dessous en 4 voix, en conservant pour chacune le rythme proposé dans la réduction.

Deuxième couplet :

Two staves of musical notation. The top staff contains four measures with chords: Bm7, C#° (C# diminished), Am6, and Em7. The bottom staff contains six measures with chords: A#° (A# diminished), Bm7, GM7(9), Em9, F#7(b9), and Bm7. The first staff has a melody line starting with a '1' above the first measure.

Four staves for Soprano 1, Soprano 2, Soprano 3, and Soprano 4, each with a '1' above the first measure. Each staff has a single note in the first measure, followed by a rest. The notes are: Soprano 1 (G4), Soprano 2 (A4), Soprano 3 (B4), and Soprano 4 (C5). The word 'Ouh' is written above each staff. Below the soprano staves is a 'Réduction' staff with a '1' above the first measure, showing the chord Bm7 in the first measure, followed by a rest.

Troisième (et quatrième) couplets

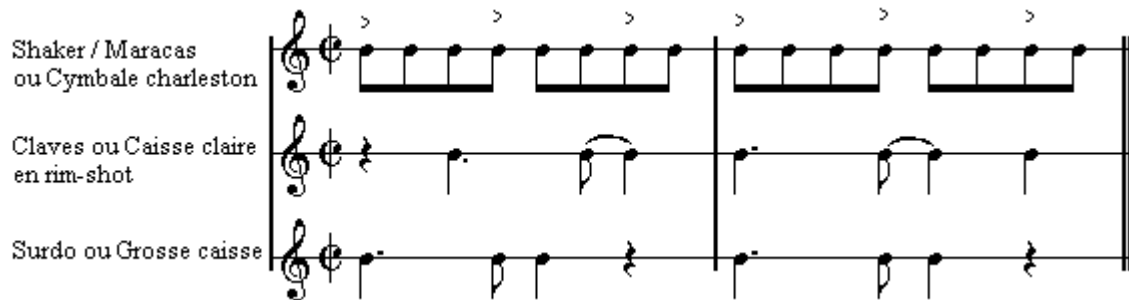
Two staves of musical notation. The top staff contains four measures with chords: Bm7, C#° (C# diminished), Am6, and Em7. The bottom staff contains six measures with chords: A#° (A# diminished), Bm7, GM7(9), Em9, F#7(b9), and Bm7. The first staff has a melody line starting with a '1' above the first measure.

Rythmes

Guitare



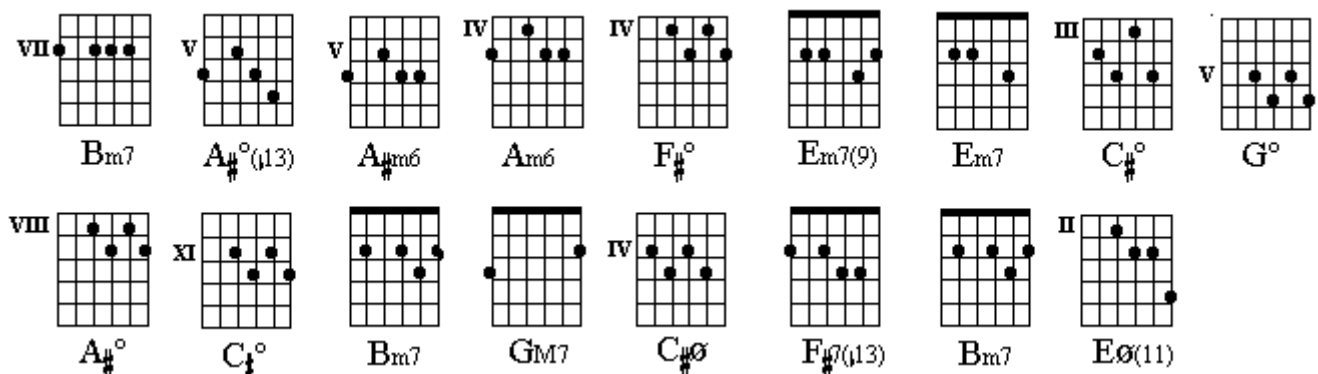
Percussions ou batterie



Grille d'accompagnement

Bm7	—	A _# [°] (13)	— A _# m6	Am6	F _# [°]	Em7(9)	Em7
C _# [°] G [°] A _# [°]	C ₄ [°]	Bm7	GM7	C _# ø	F _# 7(13)	Bm7	Eø(11)

Doigtés proposés



Huit mesures d'introduction au violoncelle ou à la contrebasse



Final

Répéter les 4 dernières mesures en *Fade out* sans le dernier accord

Auteur : **Alain Bertrand**

Collège Georges-Brassens

Saint-Arnoult-en-Yvelines